

CUC 2130

ST 70-929 DOLBY

GBA5600 / VNM

Zusätzlich erforderliche Unterlagen für den Komplettservice
 Additionally required Service Documents for the Complete Service

Service Manual CUC 2130 CUC 2130 M Materialnr./Part No. 720100416000	Ergänzung Supplement 2 Materialnr./Part No. 720100416200	Service Manual Sicherheit Safety Materialnr./Part No. 720108000000	Service Training CUC 2100 Materialnr./Part No. © 720103503200 © 720103503300
---	---	---	--

Grundig Service

Hotline Deutschland...
 ...Mo.-Fr. 8.00-18.00 Uhr

Technik:

TV	0180/52318-41
TV	0180/52318-49
SAT	0180/52318-48
VCR/LiveCam	0180/52318-42
HiFi/Audio	0180/52318-43
Car Audio	0180/52318-44
Telekommunikation	0180/52318-45
Fax:	0180/52318-51

Planatron (8.00-22.00 Uhr) 0180/52318-99

Ersatzteil-Verkauf: Mo.-Fr. 8.00-19.00 Uhr
 Telefon: 0180/52318-40
 Fax: 0180/52318-50

Kundendienst/Werkstätten: Mo.-Fr. 8.00-18.00 Uhr
 Telefon: 0180/52318-52
 Fax: 0180/52318-46

gebührenpflichtig

Materialnummer/Part Number 720100416300

Änderungen vorbehalten/Subject to alteration • Printed in Germany IP

H-S46 0502

<http://www.grundig.com>

Es gelten die Vorschriften und Sicherheitshinweise gemäß dem Service Manual "Sicherheit", Materialnummer 720108000000, sowie zusätzlich die eventuell abweichenden, landesspezifischen Vorschriften!



The regulations and safety instructions shall be valid as provided by the "Safety" Service Manual, part number 720108000000, as well as the respective national deviations.

Für das auf der Titelseite aufgeführte Chassis gilt das Service Manual CUC 2130, CUC 2130 M.

Diese Ergänzung dokumentiert die Unterschiede bzw. zusätzlichen Bestückungen des Gerätes.

Grundlage für den Service sind:

- Service Manual CUC 2130, CUC 2130 M (Materialnummer 720100416000)
- 2. Ergänzung CUC 2130, CUC 2130 M, CUC 2131, CUC 2131 M, CUC 2136, CUC 2136 M (Materialnummer 720100416200)
- Service Manual "Sicherheit" (Materialnummer 720108000000)

The Service Manual CUC 2130, CUC 2130 M applies to the chassis specified on the front page.

This supplement describes the differences and the additionally fitted components of the set.

Basic instructions for servicing are given in the:

- Service Manual CUC 2130, CUC 2130 M (Part number 720100416000)
- Supplement 2 CUC 2130, CUC 2130 M, CUC 2131, CUC 2131 M, CUC 2136, CUC 2136 M (Part number 720100416200)
- Service Manual "Safety" (Part number 720108000000)

Inhaltsverzeichnis

	Seite
Hinweise	2
Modulaufistung – Service Manual mit Ergänzungen	3
Modulübersicht	3
Technische Daten	4
Prozessorplatte 293052194500	5
Bedieneinheit 295010857200	7
Ersatzteillisten	9

Table of Contents

	Page
Notes	2
List of Modules – Service Manual with Supplements	3
Module List	3
Technical Data	4
Processing Board 293052194500	5
Control Unit 295010857200	7
Spare Parts Lists	9

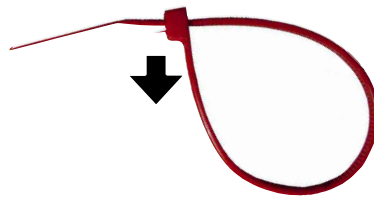
Hinweise

Wegen Veränderung des Schwerpunktes beim Abnehmen der Rückwand bzw. Ausbau des Chassis oder Entfernen eines eventuell vorhandenen Standfußes ist das Gerät gegen Kippen zu sichern.

Vor dem Öffnen des Gehäuses zuerst den Netzstecker ziehen!

Hinweis zu Kabelbindern zum Wiederöffnen

Diese Kabelbinder können durch Drücken der Rastnase in Pfeilrichtung wieder geöffnet werden.



Leitungsverlegung


Bevor Sie die Leitungen und insbesondere die Masseleitungen lösen, muss die Leitungsverlegung zu den einzelnen Baugruppen wie z.B. Chassis, Netzschalterplatte, Bedieneinheit, Bildrohrplatte, Ablenkeinheit, Lautsprecher usw. beachtet werden.

Nach erfolgter Reparatur ist es notwendig, die Leitungsführung wieder in den werkseitigen Zustand zu versetzen um evtl. spätere Ausfälle oder Störungen zu vermeiden.

Netzkabel

Diese Geräte dürfen nur mit dem Original-Netzanschlusskabel mit integrierter Entstördrossel betrieben werden. Dieses Netzkabel verhindert Störungen aus dem Netz und ist Bestandteil der Gerätezulassung. Im Ersatzfall bestellen Sie bitte ausschließlich das Netzkabel laut Ersatzteilliste.

DOLBY-Hinweis

DOLBY und das Doppel-D-Symbol  sind Warenzeichen der Dolby Laboratories Licensing Corporation.

Notes

Because of the change of the centre of gravity when removing the rear panel, the chassis or an existing stand, it is necessary to protect the set from tipping.

Before opening the cabinet disconnect the mains plug!

Note to reopen the cable clamps.

These cable clamps can be reopened by pressing the locking lug in the direction of the arrow.

Wiring


Before disconnecting any leads and especially the earth connecting leads observe the way they are routed to the individual assemblies like the chassis, mains switch panel, keyboard control panel, picture tube panel, deflection unit, loudspeaker and so on.

On completion of the repairs the leads must be laid out as originally fitted at the factory to avoid later failures or disturbances.

Mains Cable

The TV receiver must only be operated with an original mains connecting cable with an interference suppressor choke integrated in the mains plug. This mains cable prevents interference from the mains supply and is part of the product approval. For replacement please order exclusively the mains connecting cable specified in the spare parts list.

DOLBY Hint

DOLBY and the double-D symbol  are trademarks of Dolby Laboratories Licensing Corporation.

Modulaufstellung – Service Manual mit Ergänzungen

List of Modules – Service Manual with Supplements

Modul Module	Materialnummer Part Number	Service Manual CUC 2130/M 720100416000	2. Ergänzung / Supplement 2 CUC 2130/M, 2131/M, 2136/M 720100416200	3. Ergänzung / Supplement 3 CUC 2130 720100416300
Chassisplatte Chassis Board		Seite / Page 3 - 1	Seite / Page 17	–
Ost/West-Baustein Module East/West	295042075100	Seite / Page 3 - 17	Seite / Page 41	–
	295042075500	Seite / Page 3 - 17	Seite / Page 41	–
	295042075900	–	Seite / Page 41	–
Prozessor-Modul Processing Board	293052194500	–	–	Seite / Page 5
Bildrohrplatte CRT Panel	293051224100	Seite / Page 3 - 31	Seite / Page 43	–
Bedieneinheit Control Unit	295010857200	–	–	Seite / Page 7
NF-Baustein Stereo AF Module Stereo	295041028300	Seite / Page 3 - 36	–	–
SAT-Baustein SAT Module	295041062900	Seite / Page 3 - 39	–	–

Modulübersicht / Module List

	Materialnummer Part Number	ST 70-929 DOLBY (VNM) CUC 2130
Bestell-Nr. Order No.		GBA5600
Chassis-Nr. Chassis No.		297040163500 297040163600 297040163700
PLL Tuner	295045010100	●
Ost/West-Baustein Module East/West	295042075100	mit/with Chassis 297040163500
	295042075500	mit/with Chassis 297040163600
	295042075900	mit/with Chassis 297040163700
Prozessorplatte Processing Board	293052194500	●
Bildrohrplatte CRT Panel	293051224100	●
Stereo-Baustein Stereo Module	295041028300	●
Bedieneinheit Control Unit	295010857200	●
TP 150 C schwarz / black	296420660300	●
SAT-Nachrüstung SER 2100 SAT Retrofitting SER 2100	GAG3000	●

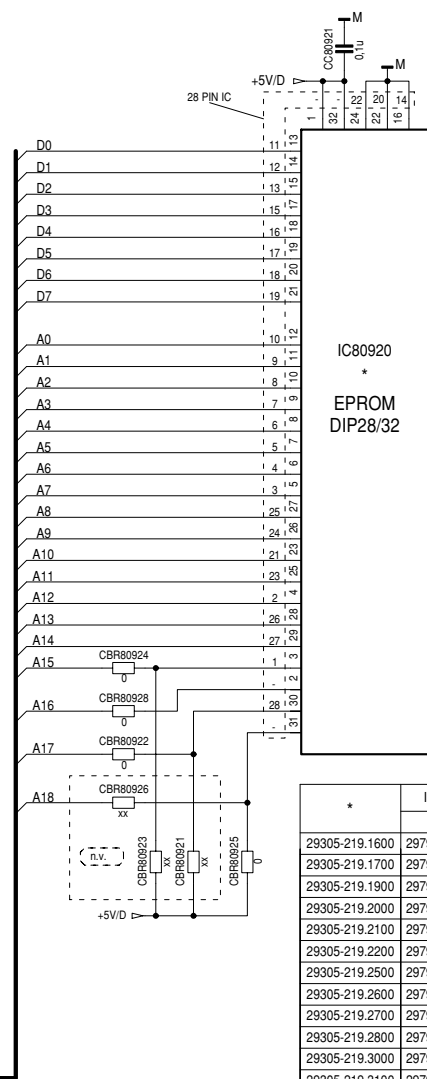
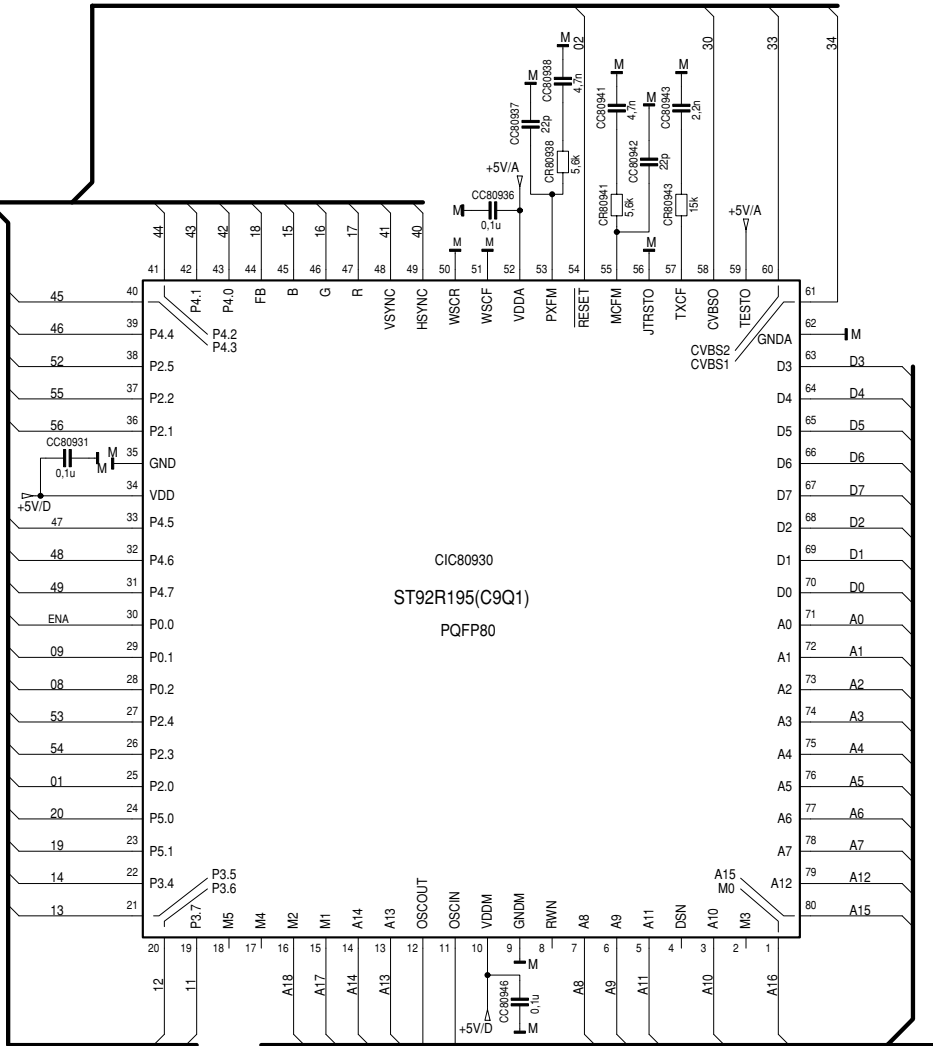
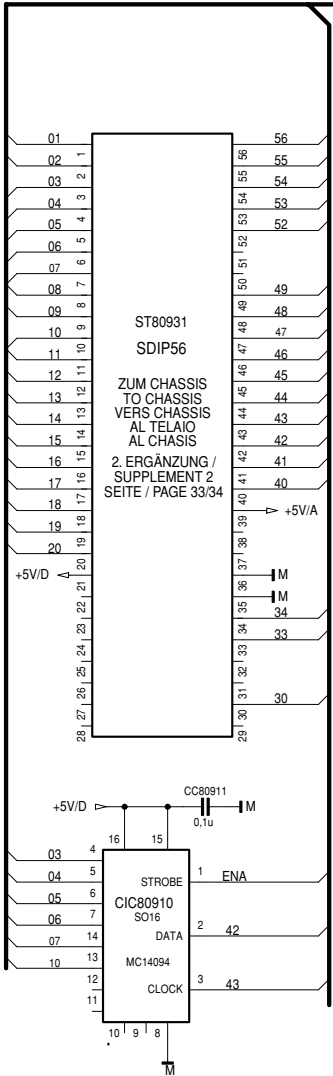
Technische Daten / Technical Data

	ST 70-929 DOLBY (VNM) CUC 2130
Bildröhre / Picture Tube	
Sichtbares Bild Visible picture	66cm
Bildröhre Picture tube	70cm (28") Black Line D, Philips/110°, alternativ/alternatively Thomson, Tesla/110°
Elektronik / Electronic	
Programmspeicherplätze Programme positions	99 + 2 AV (199 TV/SAT + 59 Radio + 2 AV bei Nachrüstung SAT/when retrofitted with SAT)
Tuner	PLL Frequenz Synthesizer Tuning UHF/VHF, globale Pinbelegung PLL frequency synthesizer tuning UHF/VHF, global pinning
TV-Normen TV-Standards	B/G PAL, via AV: NTSC 4.43MHz
Stereo-Systeme Stereo systems	Deutsch A2 / German A2
Videotext Teletext	TOP/FLOF Level 1.5, VPS, 8 Seiten TOP/FLOF level 1.5, VPS, 8 pages
Musikleistung ohne externe LS Music power without external LS	Stereo 2x10W (Virtual Dolby)
SER 2100	nachrüstbar retrofitable
Anschlüsse Front / Connections Front	
Kopfhörer Headphones	Stereo 3,5mm Klinkenbuchse, Lautstärke regelbar, individuelle Tonkanalwahl bei 2-Ton-Empfang Stereo 3.5mm jack, adjustable volume, individual channel selection with dual-sound broadcasts
Cinch-AV-Buchse Cinch AV socket	1x FBAS Video / in 1x CCVS Video / in 2x Audio / in (AV 2 Position)
Anschlüsse Rückwand / Connections Rear Panel	
Euro AV 1 (schwarz/black)	FBAS Ein-/Ausgang, RGB Eingang, SBAS Eingang CCVS in-/output, RGB input, SCVS input
Netzteil / Mains Stage	
Netzspannung (Regelbereich) Mains voltage (variable)	230V ±15%
Netzfrequenz Mains frequency	50 / 60Hz
Leistungsaufnahme Power consumption	ca. 74W
Standby	ca. 5W

PROZESSORMODUL

PROCESSING BOARD
PLAQUE CALCULATEUR
PIASTRA CALCOLATORE
PLACA CALCULATOR

29305-219.1600	219.2600	219.3600
219.1700	219.2700	219.3700
219.1800	219.2800	219.3800
219.1900	219.3000	219.4100
219.2000	219.3100	219.4200
219.2100	219.3200	219.4300
219.2200	219.3300	219.4400
219.2500	219.3500	219.4500



**Spannungstabelle
Table of Voltages**

+C	+200V
+D	+26V
+E	+8V
+F	+5V
+H	+5V
+M	+14V
+S	+13V

IC80920 / EPROM

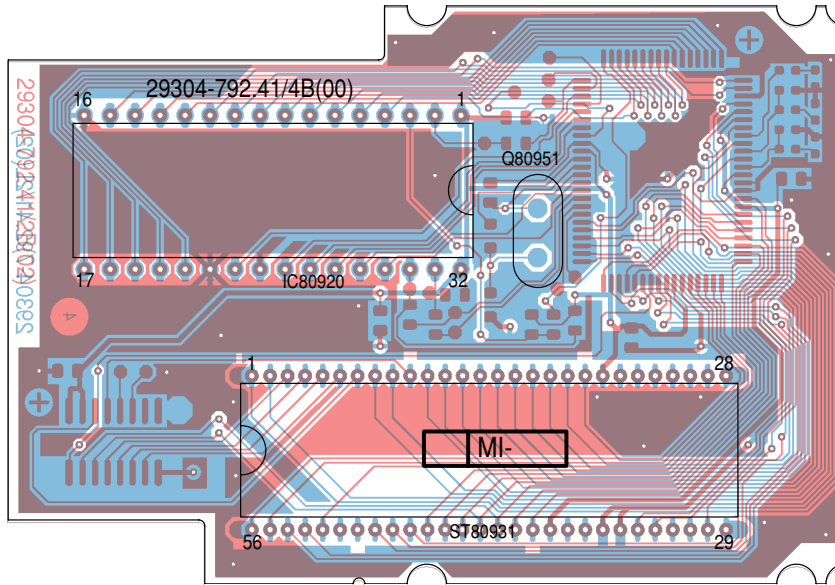
*	SNR	TYP	PIN
29305-219.1600	29798-012.xx	M27C2001	32
29305-219.1700	29798-013.xx	M27C2001	32
29305-219.1900	29798-015.xx	M27C2001	32
29305-219.2000	29798-016.xx	M27C2001	32
29305-219.2100	29798-017.xx	M27C2001	32
29305-219.2200	29798-018.xx	M27C2001	32
29305-219.2500	29798-019.xx	M27C2001	32
29305-219.2600	29798-020.xx	M27C2001	32
29305-219.2700	29798-019.xx	M27C2001	32
29305-219.2800	29798-013.xx	M27C2001	32
29305-219.3000	29798-020.xx	M27C2001	32
29305-219.3100	29798-024.xx	M27C2001	32
29305-219.3200	29798-025.xx	M27C2001	32
29305-219.3300	29798-026.xx	M27C2001	32
29305-219.3500	29798-021.xx	M27C2001	32
29305-219.3600	29798-023.xx	M27C2001	32
29305-219.3700	29798-028.xx	M27C2001	32
29305-219.3800	29798-029.xx	M27C2001	32
29305-219.4100	29798-031.xx	M27C2001	32
29305-219.4200	29798-032.xx	M27C2001	32
29305-219.4300	29798-033.xx	M27C2001	32
29305-219.4400	29798-034.xx	M27C2001	32
29305-219.4500	29798-035.xx	M27C2001	32

*** vorgesehene Bestueckungsoptionen**

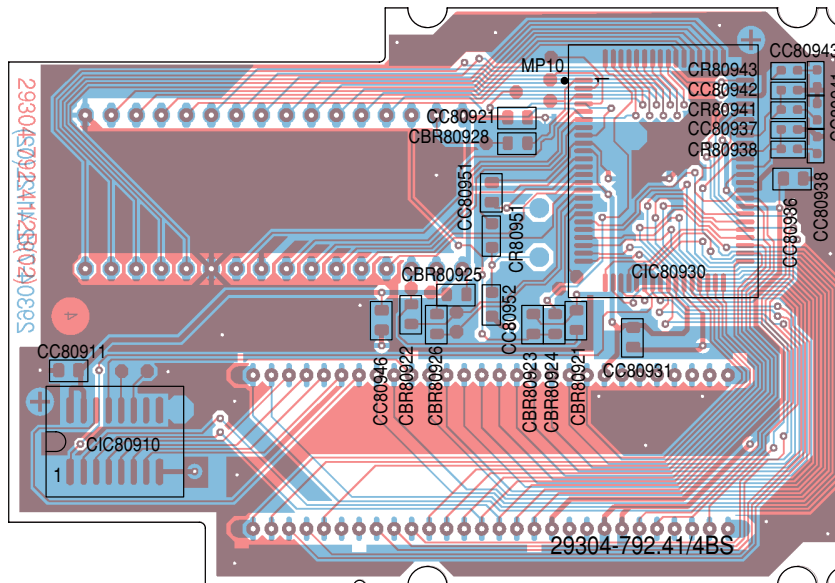
IC80920	M27C256	M27C512	IC80920	M27C1001	M27C2001	M27C4001
CBR80921	0 OHM	0 OHM	CBR80921	—	—	—
CBR80922	—	—	CBR80922	—	0 OHM	0 OHM
CBR80923	0 OHM	—	CBR80923	—	—	—
CBR80924	—	0 OHM	CBR80924	0 OHM	0 OHM	0 OHM
CBR80925	—	—	CBR80925	0 OHM	0 OHM	—
CBR80926	—	—	CBR80926	—	—	0 OHM
CBR80928	—	—	CBR80928	0 OHM	0 OHM	0 OHM

Bei den in den Schaltplänen angegebenen Messwerten handelt es sich um Näherungswerte!
The measured values given in the circuit diagrams are approximates!

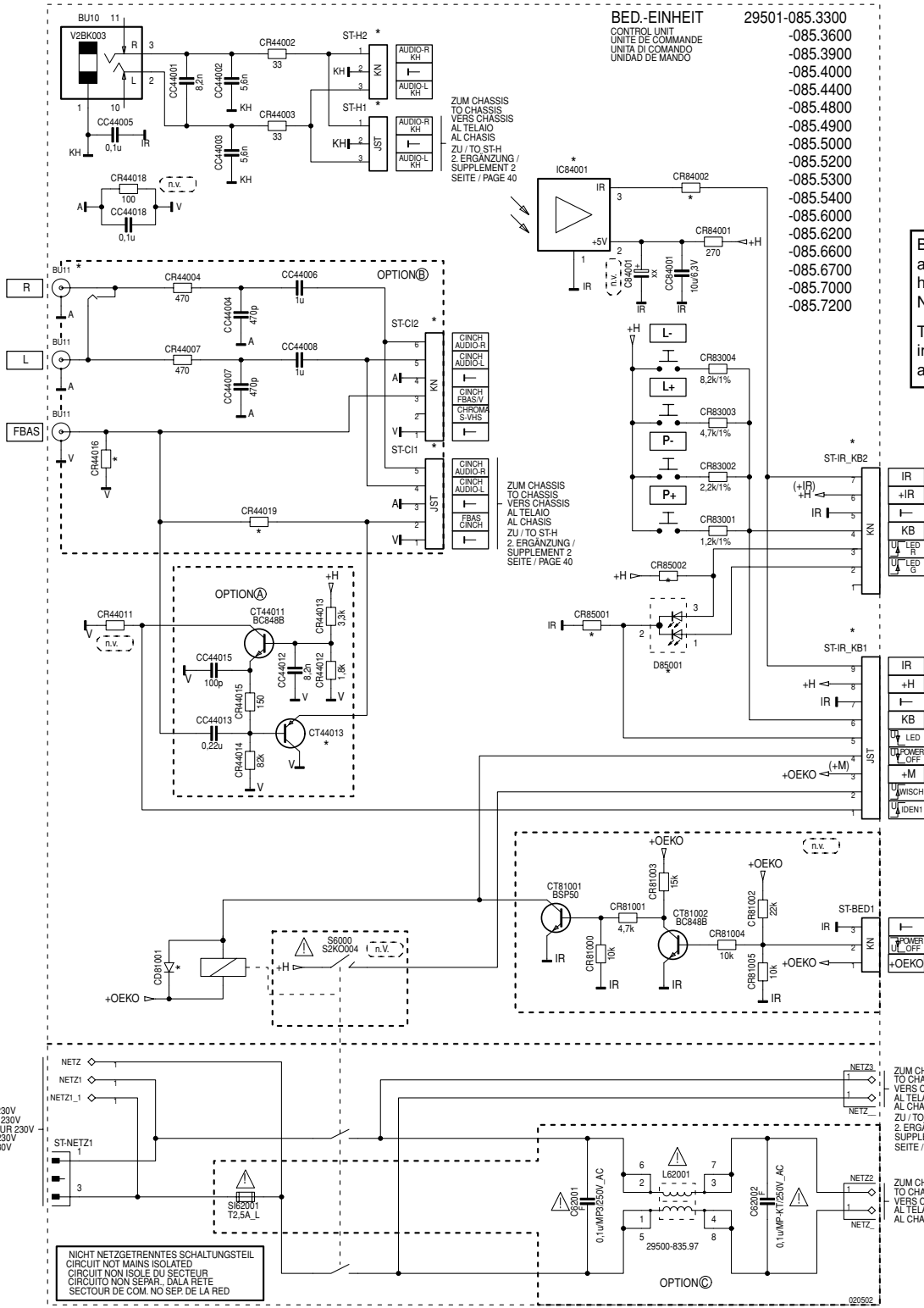
Bestückungsseite, Ansicht von oben / Component Side, Top View



Lötseite, Ansicht von unten / Solder Side, Bottom View



Bedieneinheit / Control Unit 295010857200



+C	+200V
+D	+26V
+E	+8V
+F	+5V
+H	+5V
+M	+14V
+S	+13V

Bei den in den Schaltplänen angegebenen Messwerten handelt es sich um Näherungswerte!
The measured values given in the circuit diagrams are approximates!

	ST-C1	ST-H1 ST-IR_KB1	ST-H2 ST-Cl2 ST-IR_KB2	BU11 mit Schalter	OPTION A	OPTION B	OPTION C	CT44013	CR44016	CR44019	CR81001	IC84001	CR84002	CR85001	D85001	CR85002
-085.3300 CUC 2036	X	X		X	X			BC858C	75			TSOP1330	100			TLHR4601 0
-085.3600 CUC 2130		X										TSOP1236	100			TLDR4100 0
-085.3900 CUC 2060		X										TSOP1236	100			TLDR4100 0
-085.4000 CUC 2130	X	X		X		X			0			TSOP1236	100			TLDR4100 0
-085.4400 CUC 2130	X	X				X			0			TSOP1236	100			TLDR4100 0
-085.4800 CUC 2130	X	X		X		X			0			TSOP1236	100			TLHR4601 0
-085.4900 CUC 2131	X	X				X			0			TSOP1236	100			TLDR4100 0
-085.5000 CUC 2130	X	X				X			0		MCL4148	TSOP1236	100			TLDR4100 0
-085.5200 CUC 2131		X				X						TSOP1236	100			TLDR4100 0
-085.5300 DIGI 100			X	X		X						TSOP1236	10	0		LL115WEGW
-085.5400 CUC 2060	X	X		X	X	X			0			TSOP1236	100			TLHR4601 0
-085.6000 CUC 2130	X	X				X			0			TSOP1236	100			TLDR4100 0
-085.6200 CUC 2130	X	X				X			0			TSOP1236	100			TLHR4601 0
-085.6600 CUC 2130	X	X		X		X			0			TSOP1236	100			TLDR4100 0
-085.6700 CUC 2130	X	X				X						TSOP1236	100			TLDR4100 0
-085.7000 CUC 2130	X	X				X			0			TSOP1236	100			TLDR4100 0
-085.7200 CUC 2130	X	X		X		X			0			TSOP1236	100			TLDR4100 0

Ersatzteilliste
Spare Parts List

5 / 2002

GRUNDIG

TV

ST 70-929 DOLBY

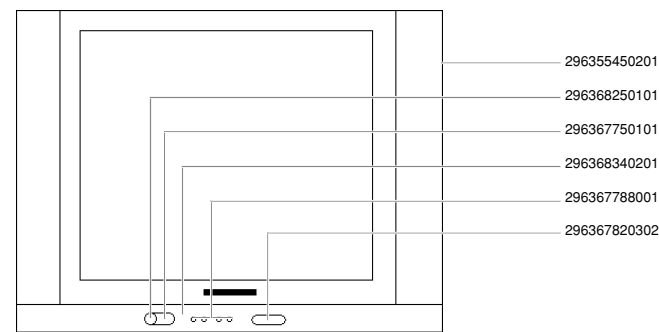
MATERIAL-NR. / PART NO.: 922281017700 BESTELL-NR. / ORDER NO.: GBA5600 GRAPHIT-METALLIC
VERSION NR./VERSION NO.: VNM

POS. NR. POS. NO.	ABB. FIG.	MATERIAL-NR. PART NUMBER	ANZ. QTY.	BEZEICHNUNG (D)	DESCRIPTION (GB)
		922281017700		ST 70-929 DOLBY GRAPHIT-METALLIC KEIN E-TEIL	ST 70-929 DOLBY GRAPHIT-METALLIC NO SPARE PART
0200.000		296355450201		GEH-VORDERTEIL DRUCK KPL	CABINET FRONT PART PRINT
0201.000		191260509701	2	LAUTSPRECHER 16 OHM	LOUDSPEAKER 16 OHM
0213.000		296368340201		ABDECKUNG DRUCK KPL	COVER PRINT CPL
0217.000		296088640102	4	SOCKELEINLAGE	BASE INSERT
0230.000		296367750101		IR-FENSTER	IR WINDOW
0300.000		296364000501		GEH-RUECKTEIL OFB	CABINET REAR PART SURFACE
0312.000		297006590101		BUCHSENABDECKUNG EURO-AV	SOCKETS COVER EURO AV
0320.000		291106036302		TYPENAUFKLEBER VNM	TYPE LABEL VNM
0451.000		295002410901		BAUSTEINSICHERUNG	MODULE LOCKING DEVICE
0700.000	△	092461317507		ENTMAGNETISIERUNGSSPULE.HALTER	DEGAUSSING COIL W.HOLDER
0750.000		296364810102	4	BEFESTIGUNGS-EINSATZ BILDROHR	HOLDER INSERT PICTURE TUBE
1100.000	△	830003043400		BILDR.A 66 EAK 075X01 PHILIPS	PICT.TUBE A 66 EAK 075X01 PHILIPS
1100.000	△	830003043500		BILDR.A 66 EAK 075X01 PHILIPS	PICT.TUBE A 66 EAK 075X01 PHILIPS
1100.000	△	830003049500		BILDR.A 66 EHJ 43X31 THOMSON	PICT.TUBE A 66 EHJ 43X31 THOMSON
1100.000	△	830003052000		BILDR.A 66 EMZ 43X07 TESLA	PICT.TUBE A 66 EMZ 43X07 TESLA
1110.000	△	292013601106		ANODENKAPPE M.HOCHSPANNUNGSKABEL	ANODE CAP W.HIGH VOLTAGE CABLE
1300.000		295010857200		BEDIENEINHEIT	CONTROL UNIT
1311.000		297033571100		TASTSCHALTER PROGRAMM +	KEY SWITCH PROGRAMME +
1312.000		297033571100		TASTSCHALTER PROGRAMM -	KEY SWITCH PROGRAMME -
1313.000		297033571100		TASTSCHALTER LAUTSTAERKE +	KEY SWITCH VOLUME +
1314.000		297033571100		TASTSCHALTER LAUTSTAERKE -	KEY SWITCH VOLUME -
1350.000		296367788001		TASTENSATZ PROGRAMM/LAUTSTAERKE	KEY SET PROGRAMME/VOLUME
1360.000	△	297033910600		NETZSCHALTER O.WISCHER	POWER SWITCH W/O WIPER
1370.000		296368250101		TASTENKNOPF NETZ	KEY KNOB POWER
1375.000	△	293033994600		NETZ EINBAUGERAETESTECKER	APPLIANCE COUPLER W.CABLE
1383.000		293033904200		KOPFHUERERBUCHSE 3,5 O.SCHALTER	HEADPHONE SOCKET 3,5 W/O SWITCH
1384.000		293031680503		CINCH-BUCHSE 3-FACH FBAS/NF L,R	CINCH SOCKET 3 FOLD FBAS/AF L,R
1396.000		296367820302		CINCHBUCHSENABDECKUNG OFB	COVER CINCH SOCKETS SURFA
2100.000	△	829099131600		NETZKABEL KPL	POWER CABLE CPL
2300.000		293051224100	X	BILDROHRPLATTE	PICTURE TUBE BOARD
2400.000		296420660300		TP 150 C FERNBEDIENUNG	TP 150 C REMOTE CONTROL
		222819410200		BEDIENUNGSANLEITUNG D	OPERATING INSTRUCTIONS D
		720100416000		SERVICE MANUAL D/GB	SERVICE MANUAL D/GB
		720100416200		SERVICE MANUAL D/GB 2.ERGAENZUNG	SERVICE MANUAL D/GB 2ND SUPPLEMENT
		720100416300		SERVICE MANUAL D/GB 3.ERGAENZUNG	SERVICE MANUAL D/GB 3ND SUPPLEMENT
		296560040200		MONTAGEZUBEHOER F.BILDROHR KEIN E-TEIL	MOUNTING ACCESSORIES F.PICTURE NO SPARE PART
		297040163500	X	CHASSIS-FS-STEREO PHILIPS-BR CUC 2130 INL KEIN E-TEIL	CHASSIS TV STEREO PHILIPS PT CUC 2130 INL NO SPARE PART
		297040163600	X	CHASSIS-FS-STEREO THOMSON-BR CUC 2130 INL KEIN E-TEIL	CHASSIS TV STEREO THOMSON PT CUC 2130 INL NO SPARE PART
		297040163700	X	CHASSIS-FS-STEREO TESLA-BR CUC 2130 INL KEIN E-TEIL	CHASSIS TV STEREO TESLA PT CUC 2130 INL NO SPARE PART
				X = SIEHE GESONDERTE E-LISTE	X = SEE SEPERATE PARTS LIST

ÄNDERUNGEN VORBEHALTEN / SUBJECT TO ALTERATION

POS. NR. POS. NO.	MATERIAL-NR. PART NUMBER	BEZEICHNUNG DESCRIPTION
	295010857200	BEDIENEINHEIT CONTROL UNIT
D 85001	830996610000	LE-DIODE TLDR 4100
IC 84001	830546123600	IC TSOP 1236

POS. NR. POS. NO.	MATERIAL-NR. PART NUMBER	BEZEICHNUNG DESCRIPTION
----------------------	-----------------------------	----------------------------



Es gelten die Vorschriften und Sicherheitshinweise gemäß dem Service Manual "Sicherheit", Mat.-Nummer 720108000000, sowie zusätzlich die eventuell abweichenden, landesspezifischen Vorschriften!



The regulations and safety instructions shall be valid as provided by the "Safety" Service Manual, part number 720108000000, as well as the respective national deviations.

ÄNDERUNGEN VORBEHALTEN / SUBJECT TO ALTERATION

Ersatzteilliste Spare Parts List

11 / 2001

GRUNDIG

TV

CHASSIS-FS-STEREO CUC 2130 INL CHASSIS TV STEREO CUC 2130 INL

MATERIAL-NR. / PART NO.: 297040163500

POS. NR. POS. NO.	ABB. FIG.	MATERIAL-NR. PART NUMBER	ANZ. QTY.	BEZEICHNUNG (D)	DESCRIPTION (GB)
		297040163500		CHASSIS-FS-STEREO CUC 2130 INL KEIN E-TEIL	CHASSIS TV STEREO CUC 2130 INL NO SPARE PART
0100.000	△	295045010100		TUNER-PLL STEHEND	TUNER-PLL TOP ENTRY
0247.000		293031190603		EURO-AV BUCHSENLEISTE 21-POL-SW	EURO-AV SOCKET STRIP 21 P BLACK
0500.000		295041028300	X	BAUSTEIN STEREO MODUL	MODULE STEREO
0910.000	△	292107030101		FOKUSLEITUNG	FOCUSING CABLE
1000.000		096211130206	2	SICHERUNGSHALTER SI62501	FUSE HOLDER SI62501
1400.000		295042075100	X	BAUSTEIN OST/WEST	MODULE EAST/WEST
2400.000		293031530107	2	MONTAGECLIP IC40550/50020	MOUNTING CLIP IC40550/50020
2410.000		293031530208		MONTAGECLIP T53001	MOUNTING CLIP T53001
2420.000		293031531600		MONTAGECLIP T60506	MOUNTING CLIP T60506
2430.000		293031531605	3	MONTAGECLIP IC61040/61050/61060	MOUNTING CLIP IC61040/61050/61060
2450.000		293031562000	4	FOLIE WÄRMELEITEND IC61040/61050/61060/T60506	FOIL HEAT CONDUCTING IC61040/61050/61060/T60506
				WW.=WAHLWEISE X=SIEHIE GESONDERTE E-LISTE	WW.=OPTIONAL X=SEE SEPARATE PARTS LIST

POS. NR. POS. NO.	MATERIAL-NR. PART NUMBER	BEZEICHNUNG DESCRIPTION	POS. NR. POS. NO.	MATERIAL-NR. PART NUMBER	BEZEICHNUNG DESCRIPTION
C 34026	845296706400	ELKO 1000UF +50-20% 10V	CIC 80930	830595012900	SMD IC ST92R195C9Q1
C 40557	845299610700	ELKO 2200UF 20% 16V	CIC 82501	830596000800	SMD IC M24C08CM1TR
C 50047	845299619000	ELKO 2200UF 20% 35V			
C 54002	865006704600	KERKO HV C 100PF 20% 1KV	CL 40511	810498233100	SMD DAEMPF-PERLE 0805
C 54011	865006704600	KERKO HV C 100PF 20% 1KV			
C 54012	845299619000	ELKO 2200UF 20% 35V	CT 32124	830100385800	SMD TRANS BC858B/ BC857B
C 60501	865008112500	KERKO HV C 1000PF 20% 1KV	CT 34031	830100385800	SMD TRANS BC858B/ BC857B
C 60509	851591104500	FOKO FKP1 680PF 10% 1600V	CT 40581	830100385800	SMD TRANS BC858B/ BC857B
C 60512	865008111100	KERKO HV C 270PF 20% 2KV	CT 43010	830100385800	SMD TRANS BC858B/ BC857B
C 60523	865008112500	KERKO HV C 1000PF 20% 1KV	CT 43015	830100484800	SMD TRANS BC848B/ BC847B
C 60524	865008112500	KERKO HV C 1000PF 20% 1KV	CT 50005	830100484800	SMD TRANS BC848B/ BC847B
C 60526	865008112500	KERKO HV C 1000PF 20% 1KV	CT 50050	830100484800	SMD TRANS BC848B/ BC847B
C 60527	865008112500	KERKO HV C 1000PF 20% 1KV	CT 50055	830100484800	SMD TRANS BC848B/ BC847B
C 60528	844330322000	ELKO SNT #5 220UF 20% 400V	CT 52260	830100385800	SMD TRANS BC858B/ BC857B
C 61016	851591104000	FOKO FKP1 220PF 10% 1600V	CT 57020	830100385800	SMD TRANS BC858B/ BC857B
C 61036	865006704600	KERKO HV C 100PF 20% 1KV	CT 57021	830100385800	SMD TRANS BC858B/ BC857B
C 61056	865006704600	KERKO HV C 100PF 20% 1KV	CT 57112	830100385800	SMD TRANS BC858B/ BC857B
C 62501	851179301800	FOKO MP3 0,1UF 20% 275VW	CT 57113	830100385800	SMD TRANS BC858B/ BC857B
C 62502	851179301800	FOKO MP3 0,1UF 20% 275VW	CT 57124	830100484800	SMD TRANS BC848B/ BC847B
C 62521	866009623800	KERKO SI 2200PF 20%	CT 61043	830100484800	SMD TRANS BC848B/ BC847B
C 62522	866009623800	KERKO SI 2200PF 20%	CT 61053	830100484800	SMD TRANS BC848B/ BC847B
C 62549	866009623400	KERKO SI 1000PF 20%	CT 81220	830100484800	SMD TRANS BC848B/ BC847B
C 81063	814054010400	EMIFIL 0,1 UF	CT 81225	830100484800	SMD TRANS BC848B/ BC847B
			CT 85502	830100385800	SMD TRANS BC858B/ BC857B
CC 43101	831150031100	SMD VDR 0805 470PF	D 40584	830921504500	DIODE 1N4148
CC 43103	831150031100	SMD VDR 0805 470PF	D 40586	830921504500	DIODE 1N4148
CC 43106	831150030600	SMD VDR 0805 1500PF	D 43055	830921504500	DIODE 1N4148
CC 43107	831150030600	SMD VDR 0805 1500PF	D 43056	830921504500	DIODE 1N4148
CD 80501	830940159200	SMD DIODE BA591/BA592/BA782S	D 50023	830921502000	DIODE 1N4004
			D 52001	830921504500	DIODE 1N4148
CIC 80910	830581409400	SMD IC MC14094BD	D 53072	830970903300	Z DIODE ZY 33

ÄNDERUNGEN VORBEHALTEN / SUBJECT TO ALTERATION

POS. NR. POS. NO.	MATERIAL-NR. PART NUMBER	BEZEICHNUNG DESCRIPTION	POS. NR. POS. NO.	MATERIAL-NR. PART NUMBER	BEZEICHNUNG DESCRIPTION
D 54001	830920426800	DIODE BYV16	R 52004	870552103500	MOW 0411 27 OHM 5% LI
D 54002	830921502000	DIODE 1N4004	R 52006	870522698400	MOW 0411 0,22 OHM 5%
D 54005	830970406800	Z-DIODE ZPY6,8 5%	R 53009	871033814500	MGW AX 1 MOHM 5%
D 54011	830951628600	DIODE BYV 28-600	R 53011	870552102100	MOW 0411 6,8 OHM 5% LI
D 54022	830972033000	Z-DIODE 30 B 0,5W	R 53016	873017922100	DRW 7 6,8 OHM 10% ST
D 57013	830920002100	DIODE BA2V1	R 53033	870552101100	MOW 0411 2,7 OHM 5% LI
D 57023	830921504500	DIODE 1N4148	R 53072	870123001500	NKS 3 3,9 OHM 5%
D 60506	830951685400	DIODE BYT 54 M	R 54001	870022901500	KSW NB 0207 3,9 OHM 5%
D 60509	830966318000	Z-DIODE BZT03D180	R 54003	870042900900	KSW NB 0207 2,2 OHM 5% ST
D 60512	830951675400	DIODE BYT53B	R 54006	870552100100	MOW 0411 1 OHM 5% LI
D 60523	830856038400	GLR.SKB380C1500	R 54022	870556111100	MOW 0617 39 KOHM 5% LI
D 61016	830921150800	DIODE SF5408	R 60502	870006935600	KSW 0617 3 MOHM 2%
D 61037	830951710800	DIODE BYT108-400	R 60504	870006934700	KSW 0617 1,2 MOHM 2%
D 61056	830951717200	DIODE BYW172D	R 60508	870556110500	MOW 0617 22 KOHM 5% LI
			R 60509	870556110500	MOW 0617 22 KOHM 5% LI
F 32109	860275652100	KERTRAP #521 5,5MHZ	R 60516	879005004600	ESTR.SK10-A 4,7 KOHM LIN
F 32410	814110760100	SPULE 7X7 #601	R 61018	870552111900	MOW 0411 82 KOHM 5% LI
F 32412	831900198400	OFWFL G1985M	R 62501	831120001600	PTC DUO T251-A80-A10
F 34052	814111675000	FILTER 7X7 #750	R 62502	831100501700	NTC 4,7 OHM 30%
			R 62549	878504916100	MSW SI 0414 4,7 MOHM VDE
IC 34015	830512524600	IC STV2246	SI 40551	831561902800	SI LOET T1,6A 250V
IC 40550	830534726600	IC TDA7266B	SI 61056	831562022500	SI LOET T2A 250V
IC 50020	830512590600	IC STV9306	SI 62501	831561700600	SI 5X20 T2,5A L 250V
IC 60510	830533464600	IC TDA16846			
IC 61040	830520431700	IC LM317T	T 52001	830328563700	TRANS.BC 637
IC 61050	830520431700	IC LM317T	T 53001	830290001900	TRANS S2000N
IC 61060	830520570300	IC MC7805CT	T 60506	830280504000	TRANS.IRF BC 40
IC 80500	830521006500	IC MC33164P-5RP			
IC 80920	297980310100	IC 27C020 PROG.KPL	TR 52001	092468660402	TRAF0 TREIBER DRIVER TRANSFORMER
IC 81500	293052194100	PROZESSORPLATTE	TR 53020	292016650201	DIODE SPLIT TRAF0
WW.	830415512200	IC ST92195C9B1-S242	TR 61000	292013459701	DIODE SPLIT TRANSFORMER SPERRWANDLERTRAF0 REVERSE CONVERTER TRANSFORMER
L 31043	814052644000	DR ST 0411-GRP 8,2UH 10%			
L 32023	814052653000	DR 0411 33UH 10%			
L 32026	814052653000	DR 0411 33UH 10%			
L 32109	814052690600	DR 0309 4,7UH 10% ST			
L 40512	814050525900	DR A AX-GA 27UH 10%			
L 52251	814051174900	DR AX 0411-GA 10UH 10%			
L 52256	814052632000	DR AX 0411-GA 3,3UH 10%			
L 53003	810498205600	FERRITPERLE HF70 BTL 3,5X6 FERRITE BEAD			
L 53011	814050524900	DR A AX-GA 10UH 10%			
L 53012	092401105100	DROSSEL 2,2 MH/COIL 2,2 MH			
L 53072	092458160100	O/W AUSKOPPELSPULE E/W DECOUPLING COIL			
L 53074	092468711601	BRUECKENSPULE 1,9 MH BRIDGE COIL 1,9 MH			
L 60506	810498205700	FERRITPERLE 3,6UH			
L 61016	810498200300	FERRITPERLE BL02RN2-R62			
L 61038	810498200300	FERRITPERLE BL02RN2-R62 FERRITE BEAD			
L 62501	295008399700	FUNKENTSTOER-DR INTERFERENCE SUPPR. CHOKE			
L 81061	810498205100	FERRITPERLE HF55 BTL 3,5X4,5 FERRITE BEAD			
L 81062	814052636100	DR 0411 10UH 5%			
L 81064	814052636100	DR 0411 10UH 5%			
Q 34043	838212104400	QUARZ 4,433619 MHZ	Q 40001	838208004000	QUARZ 4 MHZ
Q 80001	838208004000	QUARZ 4 MHZ	Q 80951	838216204100	QUARZ 4 MHZ
R 40551	873229240700	DRW 4 1,8 OHM 10%			
R 43006	870001124600	KSW 0204 75 OHM 5%			
R 50047	876509820400	MSW 0207 1,3 OHM 2%			
R 50048	870111802500	KSW SI B 10 OHM 5%			

Es gelten die Vorschriften und Sicherheitshinweise gemäß dem Service Manual "Sicherheit", Mat.-Nummer 720108000000, sowie zusätzlich die eventuell abweichenden, landesspezifischen Vorschriften!



The regulations and safety instructions shall be valid as provided by the "Safety" Service Manual, part number 720108000000, as well as the respective national deviations.

ÄNDERUNGEN VORBEHALTEN / SUBJECT TO ALTERATION

Ersatzteilliste
Spare Parts List

11 / 2001

CHASSIS-FS-STEREO CUC 2130 INL
CHASSIS TV STEREO CUC 2130 INL

MATERIAL-NR. / PART NO.: 297040163600

POS. NR. POS. NO.	ABB. FIG.	MATERIAL-NR. PART NUMBER	ANZ. QTY.	BEZEICHNUNG (D)	DESCRIPTION (GB)
		297040163600		CHASSIS-FS-STEREO CUC 2130 INL KEIN E-TEIL	CHASSIS TV STEREO CUC 2130 INL NO SPARE PART
0100.000		295045010100		TUNER-PLL STEHEND	TUNER-PLL TOP ENTRY
0247.000		293031190603		EURO-AV BUCHSENLEISTE 21-POL-SW	EURO-AV SOCKET STRIP 21 P BLACK
0500.000		295041028300	X	BAUSTEIN STEREO MODUL	MODULE STEREO
0910.000	△	292107030101		FOKUSLEITUNG	MODULING CABLE
1000.000	△	096211130206	2	SICHERUNGSHALTER Si62501	FUSE HOLDER Si62501
1400.000		295042075500	X	BAUSTEIN OST/WEST	MODULE EAST/WEST
2400.000		293031530107	2	MONTAGECLIP IC40550/50020	MOUNTING CLIP IC40550/50020
2410.000		293031530208		MONTAGECLIP T53001	MOUNTING CLIP T53001
2420.000		293031531600		MONTAGECLIP T60506	MOUNTING CLIP T60506
2430.000		293031531605	3	MONTAGECLIP IC61040/61050/61060	MOUNTING CLIP IC61040/61050/61060
2450.000		293031562000	4	FOLIE WAERMELEITEND IC61040/61050/61060/T60506	FOIL HEAT CONDUCTING IC61040/61050/61060/T60506
				WW = WAHLWEISE X = SIEHE GESONDERTE E-LISTE	WW = OPTIONAL X = SEE SEPARATE PARTS LIST

POS. NR. POS. NO.	MATERIAL-NR. PART NUMBER	BEZEICHNUNG DESCRIPTION	POS. NR. POS. NO.	MATERIAL-NR. PART NUMBER	BEZEICHNUNG DESCRIPTION
C 34026	845296706400	ELKO 1000UF +50-20% 10V	CIC 80910	830581409400	SMD IC MC14094BD
C 40557	845299610700	ELKO 2200UF 20% 16V	CIC 80930	830595012900	SMD IC ST92R195C9Q1
C 50047	845299619000	ELKO 2200UF 20% 35V	CIC 82501	830596000800	SMD IC M24C08CM1TR
C 54002	865006704600	KERKO HV C 100PF 20% 1KV	CL 40511	810498233100	SMD DAEMPF-PERLE 0805
C 54011	865006704600	KERKO HV C 100PF 20% 1KV	CT 32124	830100385800	SMD TRANS BC858B/ BC857B
C 54012	845299619000	ELKO 2200UF 20% 35V	CT 34031	830100385800	SMD TRANS BC858B/ BC857B
C 60501	865008112500	KERKO HV C 1000PF 20% 1KV	CT 40581	830100385800	SMD TRANS BC858B/ BC857B
C 60509	851591104500	FOKO FKP1 680PF 10% 1600V	CT 43010	830100385800	SMD TRANS BC858B/ BC857B
C 60512	865008111100	KERKO HV C 270PF 20% 2KV	CT 43015	830100484800	SMD TRANS BC848B/ BC847B
C 60523	865008112500	KERKO HV C 1000PF 20% 1KV	CT 50005	830100484800	SMD TRANS BC848B/ BC847B
C 60524	865008112500	KERKO HV C 1000PF 20% 1KV	CT 50050	830100484800	SMD TRANS BC848B/ BC847B
C 60526	865008112500	KERKO HV C 1000PF 20% 1KV	CT 50055	830100484800	SMD TRANS BC848B/ BC847B
C 60527	865008112500	KERKO HV C 1000PF 20% 1KV	CT 52260	830100385800	SMD TRANS BC858B/ BC857B
C 60528	844330322000	ELKO SNT #5 220UF 20% 400V	CT 57020	830100385800	SMD TRANS BC858B/ BC857B
C 61016	851591104000	FOKO FKP1 220PF 10% 1600V	CT 57021	830100385800	SMD TRANS BC858B/ BC857B
C 61036	865006704600	KERKO HV C 100PF 20% 1KV	CT 57112	830100385800	SMD TRANS BC858B/ BC857B
C 61056	865006704600	KERKO HV C 100PF 20% 1KV	CT 57113	830100385800	SMD TRANS BC858B/ BC857B
C 62501	851179301800	FOKO MP3 0,1UF 20% 275VW	CT 57124	830100484800	SMD TRANS BC848B/ BC847B
C 62502	851179301800	FOKO MP3 0,1UF 20% 275VW	CT 61043	830100484800	SMD TRANS BC848B/ BC847B
C 62521	866009623800	KERKO SI 2200PF 20%	CT 61053	830100484800	SMD TRANS BC848B/ BC847B
C 62522	866009623800	KERKO SI 2200PF 20%	CT 81220	830100484800	SMD TRANS BC848B/ BC847B
C 62549	866009623400	KERKO SI 1000PF 20%	CT 81225	830100484800	SMD TRANS BC848B/ BC847B
C 81063	814054010400	EMIFIL 0,1 UF	CT 85502	830100385800	SMD TRANS BC858B/ BC857B
CC 43101	831150031100	SMD VDR 0805 470PF	D 40584	830921504500	DIODE 1N4148
CC 43103	831150031100	SMD VDR 0805 470PF	D 40586	830921504500	DIODE 1N4148
CC 43106	831150030600	SMD VDR 0805 1500PF	D 43055	830921504500	DIODE 1N4148
CC 43107	831150030600	SMD VDR 0805 1500PF	D 43056	830921504500	DIODE 1N4148
CD 80501	830940159200	SMD DIODE BA591/BA592/BA782S			

ÄNDERUNGEN VORBEHALTEN / SUBJECT TO ALTERATION

GRUNDIG

TV

POS. NR. POS. NO.	MATERIAL-NR. PART NUMBER	BEZEICHNUNG DESCRIPTION	POS. NR. POS. NO.	MATERIAL-NR. PART NUMBER	BEZEICHNUNG DESCRIPTION
D 50023	830921502000	DIODE 1N4004	R 43006	870001124600	KSW 0204 75 OHM 5%
D 52001	830921504500	DIODE 1N4148	R 50048	870111802500	KSW SI B 10 OHM 5%
D 53072	830970903300	Z DIODE ZY 33	R 52004	870552103500	MOW 0411 27 OHM 5% LI
D 54001	830920426800	DIODE BYV16	R 52006	870522698400	MOW 0411 0,22 OHM 5%
D 54002	830921502000	DIODE 1N4004	R 53009	871033814500	MGW AX 1 MOHM 5%
D 54005	830970406800	Z-DIODE ZPY6,8 5%	R 53011	870552102100	MOW 0411 6,8 OHM 5% LI
D 54011	830951628600	DIODE BYV 28-600	R 53016	873017922100	DRW 7 6,8 OHM 10% ST
D 54022	830972033000	Z-DIODE 30 B 0,5W	R 53033	870556100300	MOW 0617 1,2 OHM 5% LI
D 57013	830920002100	DIODE BAV21	R 53072	870123001500	NKS 3 3,9 OHM 5%
D 57023	830921504500	DIODE 1N4148	R 54001	870022901500	KSW NB 0207 3,9 OHM 5%
D 60506	830951685400	DIODE BYT 54 M	R 54003	870042900900	KSW NB 0207 2,2 OHM 5% ST
D 60509	830966318000	Z-DIODE BZT03D180	R 54006	870552100100	MOW 0411 1 OHM 5% LI
D 60512	830951675400	DIODE BYT53B	R 54022	870556111100	MOW 0617 39 KOHM 5% LI
D 60523	830856038400	GLR.SKB380C1500	R 60502	870006935600	KSW 0617 3 MOHM 2%
D 61016	830921150800	DIODE SF5408	R 60504	870006934700	KSW 0617 1,2 MOHM 2%
D 61037	830951710800	DIODE BYT108-400	R 60508	870556110500	MOW 0617 22 KOHM 5% LI
D 61056	830951717200	DIODE BYW172D	R 60509	870556110500	MOW 0617 22 KOHM 5% LI
F 32109	860275652100	KERTRAP #521 5,5MHZ	R 60516	879005004600	ESTR.SK10-A 4,7 KOHM LIN
F 32410	814110760100	SPULE 7X7 #601	R 61018	870552111900	MOW 0411 82 KOHM 5% LI
F 32412	831900198400	OFWFL G1985M	R 62501	831120001800	PTC DUO B59709-T60-A110
F 34052	814111675000	FILTER 7X7 #750	R 62502	831100501700	NTC 4,7 OHM 30%
IC 34015	830512524600	IC STV2246	R 62549	876504916100	MSW SI 0414 4,7 MOHM VDE
IC 40550	830534726600	IC TDA7266B	SI 40551	831561902800	SI LOET T1,6A 250V
IC 50020	830512590600	IC STV9306	SI 61056	831562022500	SI LOET T2A 250V
IC 60510	830533464600	IC TDA16846	SI 62501	831561700600	SI 5X20 T2,5A L 250V
IC 61040	830520431700	IC LM317T	T 52001	830328563700	TRANS.BC 6307
IC 61050	830520431700	IC LM317T	T 53001	830290001900	TRANS.S200N
IC 61060	830520570300	IC MC7805CT	T 60506	830280504000	TRANS.IRF BC 40
IC 80500	830521006500	IC MC33164P-FRP	TR 52001	092468660402	TRAFO TREIBER DRIVER TRANSFORMER
IC 80920	297980310100	IC 27C020 PROG.KPL	TR 53020	292016650201	DIODEN-SPLIT TRAFO DIODE SPLIT TRANSFORMER
IC 81500	293052194100	PROZESSORPLATTE	TR 61000	292013459701	SPERRWANDLERTRAFO REVERSE CONVERTER TRANSFORMER
WW.	830415512200	IC ST92195C9B1-S242			
L 31043	814052644000	DR ST 0411-GRP 8,2UH 10%			
L 32023	814052653000	DR 0411 33UH 10%			
L 32026	814052653000	DR 0411 33UH 10%			
L 32109	814052690600	DR 0309 4,7UH 10% ST			
L 40512	814050525900	DR A AX-GA 27UH 10%			
L 52251	814051174900	DR AX 0411-GA 10UH 10%			
L 52256	814052632000	DR AX 0411-GA 3,3UH 10%			
L 53003	810498205600	FERRITPERLE HF70 BTL 3,5X6 FERRITE BEAD			
L 53011	814050524900	DR A AX-GA 10UH 10%			
L 53012	092401105100	DROSSEL 2,2 MH/COIL 2.2 MH			
L 53072	092458160100	O/W AUSKOPPELSPULE E/W DECOUPLING COIL			
L 53074	092468711601	BRUECKENSPULE 1,9 MH BRIDGE COIL 1.9 MH			
L 60506	810498205700	FERRITPERLE 3,6UH			
L 61016	810498200300	FERRITPERLE BL02RN2-R62			
L 61038	810498200300	FERRITPERLE BL02RN2-R62 FERRITE BEAD			
L 62501	295008399700	FUNKENTSTOER-DR INTERFERENCE SUPPR.CHOKE			
L 81061	810498205100	FERRITPERLE HF55 BTL 3,5X4,5 FERRITE BEAD			
L 81062	814052636100	DR 0411 10UH 5%			
L 81064	814052636100	DR 0411 10UH 5%			
Q 34043	838212104400	QUARZ 4,433619 MHZ			
Q 80001	838208004000	QUARZ 4 MHZ			
Q 80951	838216204100	QUARZ 4 MHZ			
R 40551	873229240700	DRW 4 1,8 OHM 10%			

Es gelten die Vorschriften und Sicherheitshinweise gemäß dem Service Manual "Sicherheit", Mat.-Nummer 720108000000, sowie zusätzlich die eventuell abweichenden, landesspezifischen Vorschriften!



The regulations and safety instructions shall be valid as provided by the "Safety" Service Manual, part number 720108000000, as well as the respective national deviations.

ÄNDERUNGEN VORBEHALTEN / SUBJECT TO ALTERATION

Ersatzteilliste Spare Parts List

11 / 2001

GRUNDIG

TV

CHASSIS-FS-STEREO CUC 2130 INL CHASSIS TV STEREO CUC 2130 INL

MATERIAL-NR. / PART NO.: 297040163700

POS. NR. POS. NO.	ABB. FIG.	MATERIAL-NR. PART NUMBER	ANZ. QTY.	BEZEICHNUNG DESCRIPTION (D) (GB)
		297040163700		CHASSIS-FS-STEREO CUC 2130 INL KEIN E-TEIL CHASSIS TV STEREO CUC 2130 INL NO SPARE PART
0100.000	△	295045010100		TUNER-PLL STEHEND EURO-AV BUCHSENLEISTE 21-POL.SW
0247.000		293031190603		
0500.000		295041028300	X	BAUSTEIN STEREO MODUL
0910.000	△	292107030101		FOKUSLEITUNG
1000.000	△	096211130206	2	SICHERUNGSHALTER SI62501
1400.000		295042075900	X	BAUSTEIN OST/WEST
2400.000		293031530107	2	MONTAGECLIP IC40550/50020
2410.000		293031530208		MONTAGECLIP T53001
2420.000		293031531600		MONTAGECLIP T60506
2430.000		293031531605	3	MONTAGECLIP IC61040/61050/61060
2450.000		293031562000	4	FOLIE WAERMELEITEND IC61040/61050/61060/T60506
				WW.=WAHLWEISE X=SIEHE GESONDERTE E-LISTE
				WW.=OPTIONAL X=SEE SEPARATE PARTS LIST

POS. NR. POS. NO.	MATERIAL-NR. PART NUMBER	BEZEICHNUNG DESCRIPTION	POS. NR. POS. NO.	MATERIAL-NR. PART NUMBER	BEZEICHNUNG DESCRIPTION
C 34026	845296706400	ELKO 1000UF +50-20% 10V	CIC 80910	830581409400	SMD IC MC14094BD
C 40557	845299610700	ELKO 2200UF 20% 16V	CIC 80930	830595012900	SMD IC ST92R195C9Q1
C 50047	845299619000	ELKO 2200UF 20% 35V	CIC 82501	830596000800	SMD IC M24C08CM1TR
C 54002	865006704600	KERKO HV C 100PF 20% 1KV	CL 40511	810498233100	SMD DAEMPF-PERLE 0805
C 54011	865006704600	KERKO HV C 100PF 20% 1KV	CT 32124	830100385800	SMD TRANS BC858B/ BC857B
C 54012	845299619000	ELKO 2200UF 20% 35V	CT 34031	830100385800	SMD TRANS BC858B/ BC857B
C 60501	865008112500	KERKO HV C 1000PF 20% 1KV	CT 40581	830100385800	SMD TRANS BC858B/ BC857B
C 60509	851591104500	FOKO FKP1 680PF 10% 1600V	CT 43010	830100385800	SMD TRANS BC858B/ BC857B
C 60512	865008111100	KERKO HV C 270PF 20% 2KV	CT 50005	830100484800	SMD TRANS BC848B/ BC847B
C 60523	865008112500	KERKO HV C 1000PF 20% 1KV	CT 50050	830100484800	SMD TRANS BC848B/ BC847B
C 60524	865008112500	KERKO HV C 1000PF 20% 1KV	CT 50055	830100484800	SMD TRANS BC848B/ BC847B
C 60526	865008112500	KERKO HV C 1000PF 20% 1KV	CT 52260	830100385800	SMD TRANS BC858B/ BC857B
C 60527	865008112500	KERKO HV C 1000PF 20% 1KV	CT 57020	830100385800	SMD TRANS BC858B/ BC857B
C 60528	844330322000	ELKO SNT #5 220UF 20% 400V	CT 57021	830100385800	SMD TRANS BC858B/ BC857B
C 61016	851591104000	FOKO FKP1 220PF 10% 1600V	CT 57112	830100385800	SMD TRANS BC858B/ BC857B
C 61036	865006704600	KERKO HV C 100PF 20% 1KV	CT 57113	830100385800	SMD TRANS BC858B/ BC857B
C 61056	865006704600	KERKO HV C 100PF 20% 1KV	CT 57124	830100484800	SMD TRANS BC848B/ BC847B
C 62501	851179301800	FOKO MP3 0,1UF 20% 275VW	CT 61043	830100484800	SMD TRANS BC848B/ BC847B
C 62502	851179301800	FOKO MP3 0,1UF 20% 275VW	CT 61053	830100484800	SMD TRANS BC848B/ BC847B
C 62521	866009623800	KERKO SI 2200PF 20%	CT 81220	830100484800	SMD TRANS BC848B/ BC847B
C 62522	866009623800	KERKO SI 2200PF 20%	CT 81225	830100484800	SMD TRANS BC848B/ BC847B
C 62549	866009623400	KERKO SI 1000PF 20%	CT 85502	830100385800	SMD TRANS BC858B/ BC857B
C 81063	814054010400	EMIFIL 0,1 UF	D 40584	830921504500	DIODE 1N4148
CC 43101	831150031100	SMD VDR 0805 470PF	D 40586	830921504500	DIODE 1N4148
CC 43103	831150031100	SMD VDR 0805 470PF	D 43055	830921504500	DIODE 1N4148
CC 43106	831150030600	SMD VDR 0805 1500PF	D 43056	830921504500	DIODE 1N4148
CC 43107	831150030600	SMD VDR 0805 1500PF			
CD 80501	830940159200	SMD DIODE BA591/BA592/BA782S			

ÄNDERUNGEN VORBEHALTEN / SUBJECT TO ALTERATION

POS. NR. POS. NO.	MATERIAL-NR. PART NUMBER	BEZEICHNUNG DESCRIPTION	POS. NR. POS. NO.	MATERIAL-NR. PART NUMBER	BEZEICHNUNG DESCRIPTION
D 50023	830921502000	DIODE 1N4004	R 43006	870001124600	KSW 0204 75 OHM 5%
D 52001	830921504500	DIODE 1N4148	R 50048	870111802500	KSW SI B 10 OHM 5%
D 53072	830970903300	Z DIODE ZY 343	R 52004	870552103500	MOW 0411 27 OHM 5% LI
D 54001	830920426800	DIODE BYV16	R 53009	871033814500	MGW AX 1 MOHM 5%
D 54002	830921502000	DIODE 1N4004	R 53011	870552102100	MOW 0411 6,8 OHM 5% LI
D 54005	830970406800	Z-DIODE ZPY6,8 5%	R 53016	873017922100	DRW 7 6,8 OHM 10% ST
D 54011	830951628600	DIODE BYV 28-600	R 53033	870552101100	MOW 0411 2,7 OHM 5% LI
D 54022	830972033000	Z-DIODE 30 B 0,5W	R 53072	870123001500	NKS 3 3,9 OHM 5%
D 57013	830920002100	DIODE BAV21	R 54001	870022901500	KSW NB 0207 3,9 OHM 5%
D 57023	830921504500	DIODE 1N4148	R 54003	870042900900	KSW NB 0207 2,2 OHM 5% ST
D 60506	830951685400	DIODE BYT 54 M	R 54006	870552100100	MOW 0411 1 OHM 5% LI
D 60509	830966318000	Z-DIODE BZT03D180	R 54022	870556111100	MOW 0617 39 KOHM 5% LI
D 60512	830951675400	DIODE BYT53B	R 60502	870006935600	KSW 0617 3 MOHM 2%
D 60523	830856038400	GLR.SKB380C1500	R 60504	870006934700	MOW 0617 1,2 MOHM 2%
D 61016	830921150800	DIODE SF5408	R 60508	870556110500	MOW 0617 22 KOHM 5% LI
D 61037	830951710800	DIODE BYT108-400	R 60509	870556110500	MOW 0617 22 KOHM 5% LI
D 61056	830951717200	DIODE BYW172D	R 60516	879005004600	ESTR.SK10-A 4,7 KOHM LIN
F 32109	860275652100	KERTRAP #521 5,5MHZ	R 61018	870552111900	MOW 0411 82 KOHM 5% LI
F 32410	814110760100	SPULE 7X7 #601	R 62501	831120001800	PTC DUO B59709-T60-A110
F 32412	831900198400	OFWFL G1985M	R 62502	831100501700	NTC 4,7 OHM 30%
F 34052	814111675000	FILTER 7X7 #750	R 62549	876504916100	MSW SI 0414 4,7 MOHM VDE
IC 34015	830512524600	IC STV2246	SI 40551	831561902800	SI LOET T1,6A 250V
IC 40550	830534726600	IC TDA7266B	SI 61056	831562022500	SI LOET T2A 250V
IC 50020	830512590600	IC STV9306	SI 62501	831561700600	SI 5X20 T2,5A L 250V
IC 60510	830533464600	IC TDA16846	T 52001	830328563700	TRANS.BC 637
IC 61040	830520431700	IC LM317T	T 53001	830290001900	TRANS S2000N
IC 61050	830520431700	IC LM317T	T 60506	830280504000	TRANS.IRF BC 40
IC 61060	830520570300	IC MC7805CT	TR 52001	092468660402	TRAFO TREIBER DRIVER TRANSFORMER
IC 80500	830521006500	IC MC33164P-5RP	TR 53020	292016650501	DIODEN-SPLIT TRAFO DIODE SPLIT TRANSFORMER
IC 80920	297980310100	IC 27C020 PROG.KPL	TR 61000	292013459701	SPERRWANDLERTRAFO REVERSE CONVERTER TRANSFORMER
IC 81500	293052194100	PROZESSORPLATTE			
WW.	830415512200	IC ST92195C9B1-S242			
L 31043	814052644000	DR ST 0411-GRP 8,2UH 10%	L 53011	814052653000	DR 0411 33UH 10%
L 32023	814052653000	DR 0411 33UH 10%	L 32026	814052653000	DR 0411 33UH 10%
L 32026	814052653000	DR 0411 33UH 10%	L 32109	814052690600	DR 0309 4,7UH 10% ST
L 32109	814052690600	DR 0309 4,7UH 10% ST	L 40512	814050525900	DR AX-GA 27UH 10%
L 40512	814050525900	DR AX-GA 27UH 10%	L 52251	814051174900	DR AX 0411-GA 10UH 10%
L 52251	814051174900	DR AX 0411-GA 10UH 10%	L 52256	814052632000	DR AX 0411-GA 3,3UH 10%
L 52256	814052632000	DR AX 0411-GA 3,3UH 10%	L 53003	810498205600	FERRITPERLE HF70 BTL 3,5X6 FERRITE BEAD
L 53003	810498205600	FERRITPERLE HF70 BTL 3,5X6 FERRITE BEAD	L 53011	814050524900	DR AX-GA 10UH 10%
L 53011	814050524900	DR AX-GA 10UH 10%	L 53012	092401105100	DROSSEL 2,2 MH/COIL 2.2 MH
L 53072	092458160100	O/W AUSKOPPELSPULE E/W DECOUPLING COIL	L 53074	092468711601	BRUECKENSPULE 1,9 MH BRIDGE COIL 1,9 MH
L 53074	092468711601	BRUECKENSPULE 1,9 MH BRIDGE COIL 1,9 MH	L 60506	810498205700	FERRITPERLE 3,6UH
L 60506	810498205700	FERRITPERLE 3,6UH	L 61016	810498200300	FERRITPERLE BL02RN2-R62
L 61016	810498200300	FERRITPERLE BL02RN2-R62	L 61038	810498200300	FERRITPERLE BL02RN2-R62 FERRITE BEAD
L 61038	810498200300	FERRITPERLE BL02RN2-R62 FERRITE BEAD	L 62501	295008399700	FUNKENTSTOER-DR INTERFERENCE SUPPR. CHOKE
L 62501	295008399700	FUNKENTSTOER-DR INTERFERENCE SUPPR. CHOKE	L 81061	810498205100	FERRITPERLE HF55 BTL 3,5X4,5 FERRITE BEAD
L 81061	810498205100	FERRITPERLE HF55 BTL 3,5X4,5 FERRITE BEAD	L 81062	814052636100	DR 0411 10UH 5%
L 81062	814052636100	DR 0411 10UH 5%	L 81064	814052636100	DR 0411 10UH 5%
L 81064	814052636100	DR 0411 10UH 5%	Q 34043	838212104400	QUARZ 4,433619 MHZ
Q 34043	838212104400	QUARZ 4,433619 MHZ	Q 80001	838208004000	QUARZ 4 MHZ
Q 80001	838208004000	QUARZ 4 MHZ	Q 80951	838216204100	QUARZ 4 MHZ
Q 80951	838216204100	QUARZ 4 MHZ	R 40551	873229240700	DRW 4 1,8 OHM 10%

Es gelten die Vorschriften und Sicherheitshinweise gemäß dem Service Manual "Sicherheit", Mat.-Nummer 720108000000, sowie zusätzlich die eventuell abweichenden, landesspezifischen Vorschriften!



The regulations and safety instructions shall be valid as provided by the "Safety" Service Manual, part number 720108000000, as well as the respective national deviations.

ÄNDERUNGEN VORBEHALTEN / SUBJECT TO ALTERATION